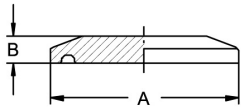


Klemmverbindung DIN 32676, Flansch Ø 34–319

Art.Nr. EUR Art.Nr. EUR

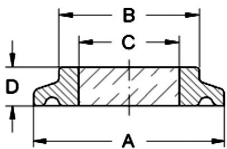
Blind-Klemmstutzen



DN	A	B	ASME	ISO-DN		AISI316L-1.4404	AISI316L-1.4435		
10-20	34	6,35	-	-		230260	13,20	232360	Anfrage
25-40	50,5	6,35	1"-1,5"	21,3-33,7		230216	15,40	232316	Anfrage
50	64	6,35	2"	42,4-48,3		230205	18,20	232305	Anfrage
2,5"	77,5	6,35	2,5"	60,3		230206	27,30	232306	Anfrage
65	91	6,35	3"	76,1		230207	34,90	232307	Anfrage
80	106	6,35	-	88,9		230238	43,30	232338	Anfrage
100	119	8	4"	-		230208	53,20	232308	Anfrage
115 *	130	8	4,5"	114,3		230209	100,50	232309	Anfrage
125	155	8	5,5"	139,7		230241	107,50		
150	183	14	6,6"	168,3		230242	133,80		
200	233,5	14	8,6"	219,1		230244	230,20		
250 *	268	14	10"	-		230246	300,90		
300 *	319	14	12"	-		230248	361,40		

* Ähnlich DIN 32676

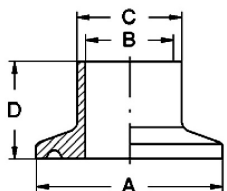
Klemm-Schauglas, verschmolzen



DN	A	B	C	D	bar		1.4462-Borosilikat	
10-20	34	21	12	7	16		231160	159,90
25-40	50,5	41	25	10	16		231116	169,20
50	64	52	30	10	16		231105	182,20
2,5"	77,5	69	35	10	10		231106	202,40
65	91	76	40	10	10		231107	238,50
80	106	90	50	10	10		231138	272,30
100	119	100	55	12	10		231108	337,60
115	130	114	60	16	10		231109	497,80
125	155	30	65	16	6		231141	629,60
150	183	160	75	16	6		231142	746,80
200	233,5	210	100	18	6		231144	967,20
250	268	245	120	20	6		231146	1.232,00
300	319	300	140	22	6		231148	1.842,50

-30 °C bis 280 °C

Klemmstutzen DIN, kurz



DN	A	B	C	D		AIS316L-1.4404	AISI304		
10	34	10	13	18		230730	17,40	230630	14,30
15	34	16	19	18		230731	17,40	230631	14,30
20	34	20	23	18		230732	17,40	230632	14,30
25	50,5	26	29	21,5		230733	19,70	230633	18,40
32	50,5	32	35	21,5		230734	20,40		
40	50,5	38	41	21,5		230735	21,80	230635	19,80
50	64	50	53	21,5		230736	23,10	230636	20,60
65	91	66	70	28		230737	33,80	230637	23,70
80	106	81	85	28		230738	51,20	230638	45,10
100	119	100	104	28		230739	70,40	230639	56,30
115 *	130	109,7	114,3	28		230709	109,70	230609	96,70

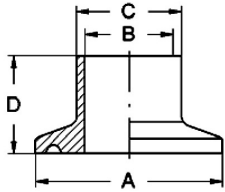
* Ähnlich DIN 32676

Klemmverbindung DIN 32676, Flansch Ø 34–319

Art.Nr. EUR Art.Nr. EUR

Klemmstutzen DIN, kurz

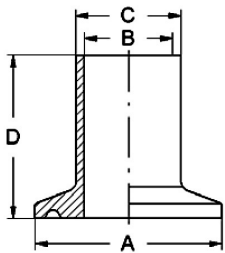
DN	A	B	C	D		AIS316L-1.4404		AISI304	
125	155	125	129	28		230741	165,20	230641	121,80
150	183	150	154	28		230742	208,40	230642	157,30
200	233,5	200	204	28		230744	282,60	230644	267,50
250 *	268	250	254	28		230746	429,90		
300 *	319	300	304	28		230748	629,50		



* Ähnlich DIN 32676

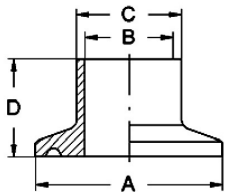
Klemmstutzen DIN, lang

DN	A	B	C	D		AIS316L-1.4404		AIS316L-1.4435	
10	34	10	13	28,6		237630	Anfrage	232430	Anfrage
15	34	16	19	28,6		237631	Anfrage	232431	Anfrage
20	34	20	23	28,6		237632	Anfrage	232432	Anfrage
25	50,5	26	29	36		237633	Anfrage	232433	Anfrage
32	50,5	32	35	36		237634	Anfrage	232434	Anfrage
40	50,5	38	41	36		237635	Anfrage	232435	Anfrage
50	64	50	53	36		237636	Anfrage	232436	Anfrage
65	91	66	70	48		237637	Anfrage	232437	Anfrage
80	106	81	85	48		237638	Anfrage	232438	Anfrage
100	119	100	104	48		237639	Anfrage	232439	Anfrage
125	155	125	129	66		237641	Anfrage	232441	Anfrage
150	183	150	154	66		237642	Anfrage	232442	Anfrage
200	233,5	200	204	66		237644	Anfrage	232444	Anfrage



Klemmstutzen ASME, kurz

DN	A	B	C	D		AIS316L-1.4404		AISI304	
1"	50,5	22,1	25,4	21,5		239103	20,80	239003	17,90
1,5"	50,5	34,8	38,1	21,5		239104	22,90	239004	19,30
2"	64	47,5	50,8	21,5		239105	25,30	239005	20,80
2,5"	77,5	60,2	63,5	28		239106	29,70	239006	27,90
3"	91	72,9	76,2	28		239107	52,50	239007	48,40
4"	119	97,38	101,6	28		239108	73,80	239008	61,70
4,5" *	130	109,7	114,3	28		239109	109,70	239009	96,70
5,5" *	155	134,5	139,7	28		239110	166,80	239010	132,00
6,6" *	183	163,1	168,3	28		239111	232,00	239011	171,50
8,6" *	233,5	213,9	219,1	28		239112	289,50	239012	254,80
10" *	268	250	254	28		239146	429,90		
12" *	319	300	304	28		239148	629,50		



* Ähnlich DIN 32676